

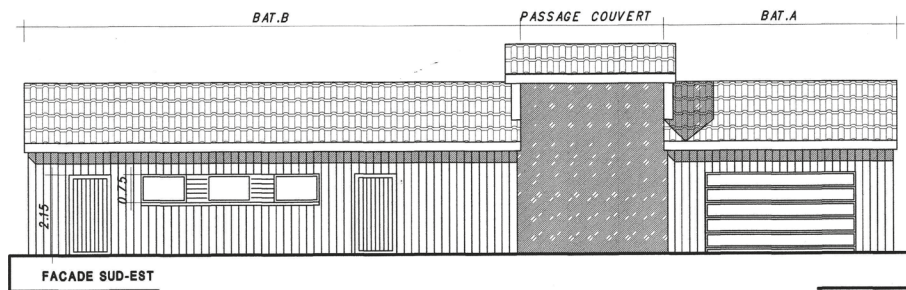
Mieux transmettre, servir et préserver.



De nouvelles installations au service de l'abeille et de nos territoires

Aujourd'hui, hébergé dans des locaux peu compatibles avec ses missions de transmission, de préservation et de services, le Rucher École de Rocamadour souhaite se doter d'infrastructures modernes, fonctionnelles, éco-responsables et parfaitement insérées dans l'environnement.

Devenez mécènes du rucher école



Les deux nouveaux bâtiments constitueront des espaces modernes et fonctionnels d'activité, d'accueil et d'entreposage, un outil adapté aux enjeux actuels et futurs du développement local de l'apiculture.

Un plan de déploiement raisonné

Le projet prévoit un déploiement méthodique et raisonné en **deux tranches successives** sur les deux à trois prochaines années dans le cadre d'un bail à construction consenti par l'AMAR :

- **Un bâtiment avec une miellerie collective**, une salle de réunion / bureaux/ accueil du public : 193 000 euros (en remplacement du bâtiment existant (hangar))
- **Un bâtiment de stockage** (matériels, consommables) : 134 000 euros (en remplacement des deux Algeco © existants)

Un plan de de financement diversifié

Le financement s'appuie sur les **fonds propres** du Rucher, les **dons** des adhérents, le **mécénat** d'entreprises, les **fondations** et les **subventions publiques**.



Subventions publiques	38 000,00 €
Mécénat	60 000,00 €
Grand public	5 000,00 €
Adhérents	50 000,00 €
Fonds propres	40 000,00 €
TOTAL Tranche 1	193 000,00 €



Subventions publiques	19 000,00 €
Mécénat	40 000,00 €
Grand public	15 000,00 €
Adhérents	15 000,00 €
Fonds propres	30 000,00 €
Fondations	15 000,00 €
TOTAL Tranche 2	134 000,00 €

L'impact du projet et des dons

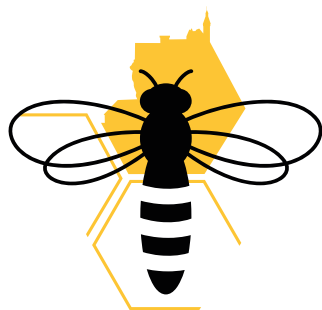
Réaliser dans les meilleurs délais le déploiement successif des deux bâtiments, c'est donner les moyens au rucher école de poursuivre sa **mission d'intérêt général** :

- Lien social
- Préservation de l'abeille
- Renforcement de l'apiculture et de ses filières locales
- Agricultures raisonnée et biologique
- Pédagogie auprès des générations actuelles et futures
- Sanitaire : lutter contre ce qui fragilise les abeilles

Quelles missions pour le rucher école ?

Au-delà de la passion pour l'abeille, le développement du rucher école et l'augmentation des adhésions répond à un ensemble d'enjeux d'intérêt général :

- **Éducatif** : Développer la sensibilisation de toutes les générations et de tous les acteurs du territoire par la formation des apiculteurs, l'accueil de groupes de scolaires, des visites et des événements auprès du grand public,
- **Lien social** : mobiliser les énergies, fédérer les initiatives autour de l'apiculture, apicultrices et apiculteurs passionnés, de tous horizons et de toutes générations,
- **Environnemental** : environ 33% d'abeilles en moins en Europe en 10 ans. Le programme des Nations Unies pour le développement appelle chacun à se mobiliser. Le rucher école contribue par son attachement à la préservation des abeilles : lutte contre les maladies et les parasites par la rigueur, compétence, transmission de savoir-faire, et développement d'innovation et d'une méthode scientifique garante de la qualité de la gestion des ruches et de leurs productions,
- **Économique** : faire de l'apiculture une filière de qualité par l'innovation dans les pratiques, la mutualisation de moyens et le développement de filières de commercialisation.



RUCHER ÉCOLE
DE ROCAMADOUR

Une association expérimentée à l'organisation rigoureuse

Une équipe structurée aux profils diversifiés

Une histoire de plus de 30 ans

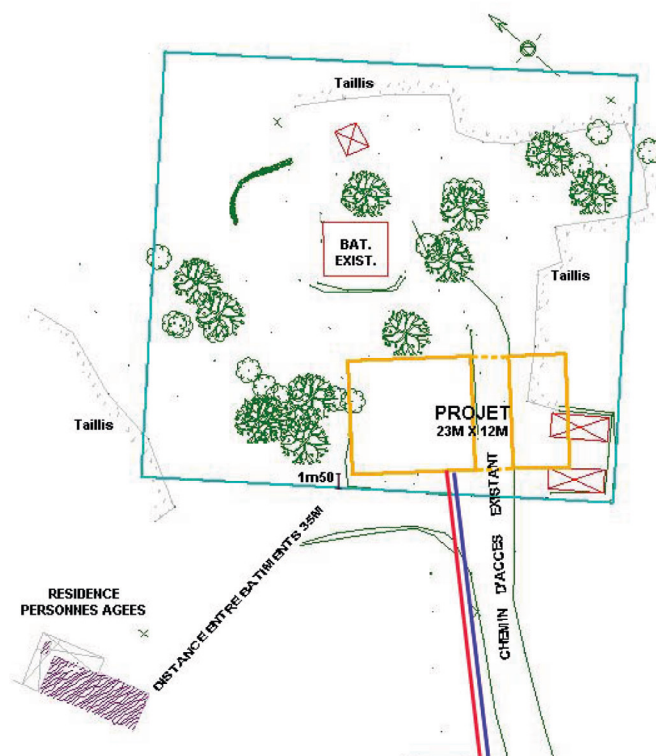
Une croissance régulière du nombre d'adhérents et des formations

Une taille significative sur le territoire et en France.

Une compétence technique reconnue

Des partenariats avec le monde agricole, l'agro-tech et la recherche appliquée

Donner maintenant,
c'est permettre
à tous ces enjeux
d'être traités plus rapidement,
plus précisément
et avec plus d'ampleur
et d'impact.



L'impact pour votre entreprise

Fiscal : la déductibilité du don de l'IS, l'entreprise oriente son impôt vers une cause avec un impact de proximité

RSE : l'entreprise s'associe par son don à une dynamique sociale et environnementale forte au sein de son territoire

Image : l'association à un projet à fort impact, porteur d'une image citoyenne

Économique : dynamisation d'une filière apicole au sein de nos territoires, créatrice d'emplois et d'investissements

Mobilisation interne de vos collaborateurs : les collaborateurs et leur entourage peuvent-être aussi impliqués dans une activité apicole animée par le rucher école

Mobilisation externe : fournisseurs, clients



Fiscalité et modalités de soutien

L'association est habilitée par rescrit fiscal à délivrer des reçus fiscaux au titre de l'intérêt général

Mécénat financier

Don déductible de 60% du montant de l'IS dans la limite de 20 000 euros ou de 0,5% du chiffre d'affaires au-delà. (CGI art 238 bis).

Ainsi pour réduire votre IS de 1 000 euros, le don s'élève à 1 666 euros, de 5 000 euros, le don s'élève à 8 333 euros ...

Mécénat en nature ou de compétence.



RucherEcoledeRocamadour

www.rucher-rocamadour.org

MODALITÉS DE DONS

Par virement : IBAN FR76 1120 6000 8500 9476 3265 560 - Code SWIFT : AGRIFRPP812

Par chèque : Association Rucher École de Rocamadour - Le Pech de Gourbière - Route de Lacave - 46500 Rocamadour

Notre trésorier est à votre disposition pour répondre à toutes vos questions
tresorier@rucher-rocamadour.org